



**GORILLA**  
DISTRIBUIDOR EXCLUSIVO



**MK1033CW-1**

# KNUCKLE BOOM



Capacidade de elevação: **0,995t x 1,3t**

- Raio máximo de trabalho de 9,9 m
- Largura do corpo super fino (750 mm)
- Posições de múltiplos estabilizadores
- Limitador de momento
- Guincho opcional de 820 kg



GUINCHO OPCIONAL

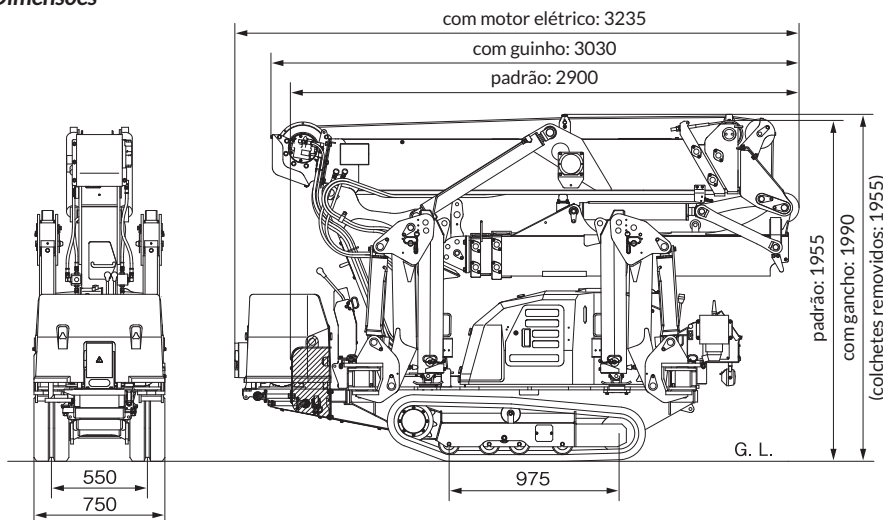


# Novo Conceito em Mini guindaste **KNUCKLE BOOM MK1033CW-1**

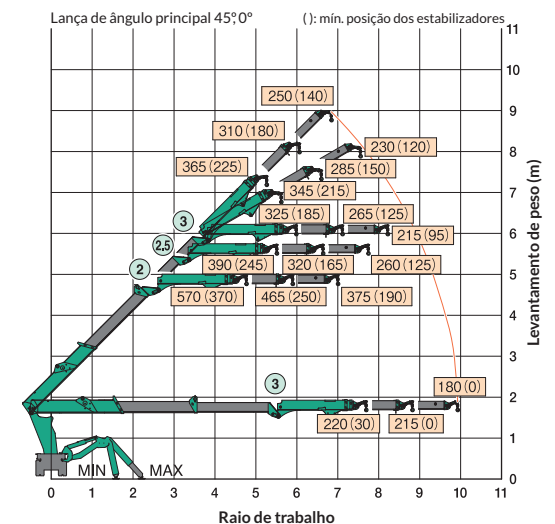
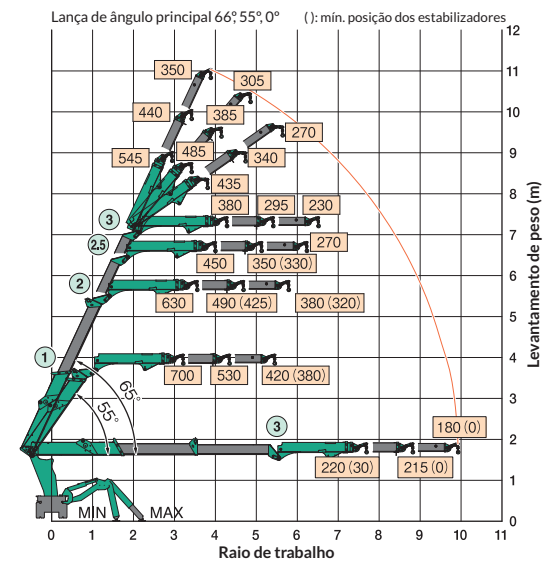
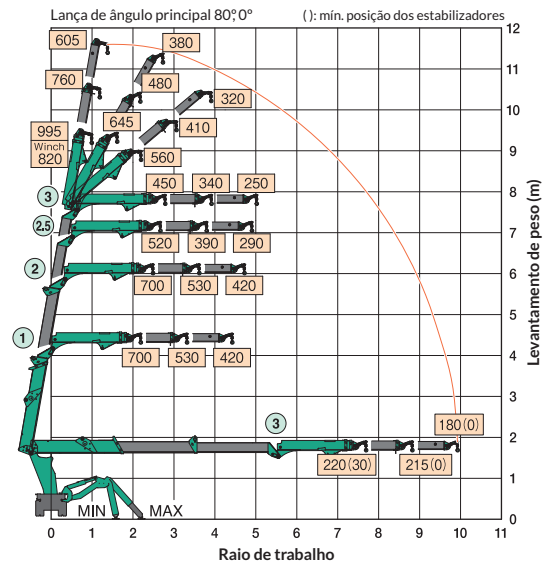
Modelo		MK1033CW-1	
Capacidade do guindaste		0,995t x 1,3 m	
Raio máximo de trabalho		9,9m x 0,18t	
Altura máxima de elevação (no chão)		11,3m	
Máx. alcance abaixo do nível do solo (guincho opcional)		-66,5m (perna simples)	
Lançã principal	Sistema telescópico	Tipo	Lançã telescópica pentagonal de 3 seções totalmente automática (seção 2 e 3: telescopagem simultânea)
		Comprimento da lançã	2,590m - 6,030m
	Sist. de elev. de lançã	Curso telesc. da lançã / tempo	3,44m/15,5seg [0,22m/seg]
Jib	Sistema telescópico	Tipo	Lançã telescópica pentagonal de 3 seções totalmente automática
		Comprimento da lançã	1,876m - 4,111m
	Sist. de elev. de lançã	Curso telesc. da lançã / tempo	2,235m/22,4seg [0,10m/seg]
Sistema de giro		Ângulo de elevação / tempo	0 a 80 graus/36,4 segundos
Sistema de guincho (opcional)		Ângulo de giro / tempo	360 graus/0,86 rpm
Sistema estabilizador		Velocidade do gancho	37,8 m/min (5ª camada, perna simples)
		Cabo de aço de elevação	IWRC 6 x WS(26) 0/0, ø 8 x 73,0m
Sistema de Deslocamento		Tipo	1º estágio com amortecedor flexível, 2º estágio cilindro hidráulico de extração manual tipo de aço direta
		Largura máxima estendida	(Lateral) 4.580mm x (Frente) 4.530mm x (Traseira) 3,810mm
		Posição estendida	Multi
Motor		Tipo	Acionado por motor hidráulico, trocador de velocidade contínuo
		Velocidade de viagem	0 - 2,0km/h
		Gradabilidade	15graus
		Compr. do solo da esteira x larg.	975 mm x 200 mm
		Pressão do solo	57,6kpa [0,59kgf/cm²] (MK1033CWEH-1: 59,6kpa [0,61kgf/cm²])
Motor elétrico (MK1033CWE-1)		Modelo	YANMAR 2TNV70-NMBA
		Deslocamento	0,569L[569cc]
		Potência	7,4kw/2.500min[10,1HP/2.500rpm]
		Método inicial	Partida elétrica
Sistema de controle remoto		Capac. do tanque de combust.	Diesel / 12,0L
		Tipo	Auto destacável
		Tipo de motor	Motor refrigerado por ventilador total, fechado 5,5kw 4P 380V
Dispositivo de segurança		Start do sistema	Sistema inversor (30Hz-60Hz)
		Tipo	Rádio e controle proporcional
		Modo de micro velocidade	Disponível
Opções		Operação do estabilizador	Disponível
		Comprimento total x largura x altura (MK1033CW-1)	2.900mm x 750mm x 1.955mm
Opções		Comprimento total x largura x altura (MK1033CWH-1)	3.080mm x 750mm x 1.990 (1.955)mm *
		Comprimento total x largura x altura (MK1033CWE-1)	3.235mm x 750mm x 1.955mm
Opções		Comprimento total x largura x altura (MK1033CWEH-1)	3.235mm x 750mm x 1.990(1.955)mm *
		Peso da máquina (MK1033CW-1)	2.290kg (2.000kg) *
Opções		Peso da máquina com guincho (MK1033CWH-1)	2.390kg
		Peso da máquina com motor elétrico (MK1033CWE-1)	2.270kg
Opções		Peso da máquina com guincho e motor elétrico (MK1033CWEH-1)	2.370Kkg
		Dispositivo de segurança	

\*Alguns componentes precisam ser removidos

## Dimensões



## Gráfico de intervalo de trabalho



Os valores em    são a carga total nominal (kg), eles são baseados no raio de trabalho real, incluindo a deflexão da lançã e do jib.

⚠ Antes de usar, leia o manual de operação Devido a melhorias, as especificações estão sujeitas a alterações sem aviso prévio



www.maedabrasil.com.br

(19) 4119-2990

vendas@gorilla.com.br

Estr. da Capela, 1751 - Capela, Vinhedo - SP - CEP 13285-420