

Especificações

	Modelo	MC305CRM(E)-3
Capacidade do guindaste	Capacidade do guindaste	8,09t x 2,4m
	Raio máximo de trabalho	18,8m x 0,34t (0,44t no modo P)
	Altura máxima de elevação (no solo)	19,6m x 2,39t (25,5M x 1,5t com fly jib)
	Máx. alcance abaixo do nível do solo	-21,0m (6 pernas) / -81,5m (4 pernas) / -63,0m (2 pernas) / -126,0m (perna simples)
Peso e Dimensão	Capacidade de desloc. de carga	10t
	Compr. total x largura x altura	5,900mm x 1,670mm x 2,490mm
	Compr. total x larg. x alt. / fly jib	5,900 mm x 1,740 mm x 2,490 mm
Sistema de gancho	Peso da máquina	9,460kg (9,700kg com motor elétrico)
	Compr. do solo da esteira x larg.	2,245 mm x 400 mm
Sistema Telescópico	Cabo de aço de elevação	IWR6x6(29) e 10x150m
	Velocidade do gancho	20,6m/min (4 camadas, 6 pernas)
Sist. de elevação de lança	Tipo	Lança telescópica pentagonal de 5 seções total, automática
	Compr. / tempo da lança	5,52-19,40m/52,0seg
Sist. de balanço	Ângulo de elevação / tempo	0-80 graus/22,9seg
	Ângulo de giro / tempo	360 graus/2,0rpm
Sistema Estabilizador	Tipo	Cilindro hidráulico estendido de ação direta
	Largura máxima estendida	(Lateral) 6,770 x (Frente) 6,300 x (Traseira) 6,520mm
Sistema de Deslocamento	Tipo	Acionado por motor hidráulico, trocador de veloc. contínuo
	Velocidade de viagem	Para frente e para trás 0-3,2 km/h
	Gradabilidade	23 graus
	Pressão do solo	52,0kPa (0,53kgf/cm²) [53,0kPa (0,54kgf/cm²) c/ motor elétr.]
Motor	Modelo	YANMAR 4TNV88C-NMB
	Deslocamento	2,189L (2,189cc)
	Potência	30,5kw/2,500mir (41,5HP/2,500rpm)
	Método inicial	Partida elétrica
E-Motor	Capac. do tanque de combustível	Diesel /70,0L
	Tipo de motor	Motor refrigerado por ventilador totalm. fechado 15kw 4P 380V
Sistema de Controle Remoto	Iniciando sistema	Sistema inversor (30Hz - 60Hz)
	Tipo	Rádio e controle de joystick proporcional
	Modo micro/alta velocidade	Disponível
	Exibição de carga p/ transmissor	Disponível
Dispositivo de segurança	Operação do estabilizador	Disponível
	Operação de viagem	Disponível
Itens opcionais	Proteção contra vento, Indicador de carga, válvula de segurança hidráulica, trava de cabo de aço, nível, alarme de inclinação do corpo da máquina, interruptor EMQ, dispositivo de bloqueio do guindaste, estabilizador, alavanca de trava de segurança, limitador de momento, lâmpada giratória, dispositivo anti-folga, sistema de restrição de giro, anti-dispositivo de interferência	
	Atmofadadas de borracha (preto e branco), gancho de perna simples, cabeça auxiliar (1,0t), fly jib tipo hidráulico (1,5t)	

*Devido a melhorias, as especificações estão sujeitas a alterações sem aviso prévio.

Tabela de Carga Total Nominal (6 pernas)

*A tabela de carga nominal total é baseada no raio de trabalho real, incluindo a deflexão da lança.
 *O peso do moitão (6/4/2 perna-90kg) deve ser incluído como parte da carga mostrada na tabela de carga nominal total.
 *O modo N aplica-se ao intervalo de rotação de 360 graus, o modo P está disponível apenas para determinada área de rotação.

1. Estabilizadores Máximo Estendido

Raio de trabalho (m)	Lança ①		①+②		①+②+③		①+②+③+④		①+②+③+④+⑤		①+②+③+④+⑤+⑥	
	N Mode	P Mode	N Mode	P Mode	N Mode	P Mode	N Mode	P Mode	N Mode	P Mode	N Mode	P Mode
2,4	8090	8090	6390	6390	4690	4690						
2,5	7690	7690	6390	6390	4690	4690	3390	3390				
3,0	6390	6390	6390	6390	4690	4690	3390	3390				
3,5	5490	5490	5490	5490	4690	4690	3390	3390	2390	2390		
4,0	4790	4790	4790	4790	4690	4690	3390	3390	2390	2390		
4,5	4190	4190	4190	4190	4090	4090	3390	3390	2390	2390		
4,92	3790	3790	3790	3790	3690	3690	3390	3390	2390	2390		
5,0		3790	3790	3690	3690	3390	3390	2390	2390			
6,0		3190	3190	3090	3090	2790	2790	2390	2390			
7,0		2690	2690	2590	2590	2390	2390	1990	1990			
8,0		2290	2290	2090	2190	2090	2090	1690	1690			
8,39			2090	2090	1890	1990	1890	1990	1590	1590		
9,0					1690	1890	1690	1890	1490	1490		
10,0					1290	1490	1290	1490	1290	1390		
11,0					1040	1190	1040	1190	1040	1190		
11,86					890	1040	890	1040	890	1040		
12,0					890	1040	890	1040	890	1040		
13,0					840	990	840	990	840	990		
14,0					740	840	740	840	740	840		
15,0					640	740	640	740	640	740		
15,33					590	690	590	690	590	690		
16,0							590	690	590	690		
17,0							490	590	490	590		
18,0							440	540	440	540		
18,8							340	440	340	440		

①:5,52m de lança ①+②:8,99m de lança ①+②+③:12,46m de lança ①+②+③+④:15,93m de lança ①+②+③+④+⑤:19,40m de lança

Devido a melhorias, as especificações estão sujeitas a alterações sem aviso prévio

⚠ Antes de usar, leia o manual de operação

2. Estabilizador Meio Estendido

Raio de trabalho (m)	Lança ①		①+②		①+②+③		①+②+③+④		①+②+③+④+⑤		①+②+③+④+⑤+⑥	
	N Mode	P Mode	N Mode	P Mode	N Mode	P Mode	N Mode	P Mode	N Mode	P Mode	N Mode	P Mode
2,4	6290	6290	6290	6290	4590	4590						
2,5	6290	6290	6290	6290	4590	4590	3290	3290				
3,0	6290	6290	6290	6290	4590	4590	3290	3290				
3,5	5290	5290	5290	5290	4590	4590	3290	3290	2290	2290		
4,0	4590	4590	4590	4590	4590	4590	3290	3290	2290	2290		
4,5	3990	3990	3990	3990	3990	3990	3290	3290	2290	2290		
4,92	3690	3690	3690	3690	3690	3690	3290	3290	2290	2290		
5,0					3590	3590	3290	3290	2290	2290		
6,0					2990	2990	2990	2690	2690	2290	2290	
7,0					2090	2190	2090	2090	1990	1990		
8,0					1690	1790	1690	1690	1690	1690		
8,39					1490	1590	1490	1490	1490	1490		
9,0						1390	1390	1490	1390	1390		
10,0						990	1090	990	1090	990	1090	
11,0						790	890	790	890	790	890	
11,86						590	690	590	690	590	690	
12,0							590	690	590	690		
13,0							490	590	490	590		
14,0							440	540	490	590		
15,0							390	490	440	540		
15,33							340	440	390	490		
16,0								390	490			
17,0								340	390			
18,0								290	340			
18,8								240	290			

3. Estabilizador Meio Estendido

Raio de trabalho (m)	Lança ①		①+②		①+②+③		①+②+③+④		①+②+③+④+⑤		①+②+③+④+⑤+⑥	
	N Mode	P Mode	N Mode	P Mode	N Mode	P Mode	N Mode	P Mode	N Mode	P Mode	N Mode	P Mode
2,4	6190	6190	6190	6190	4590	4590						
2,5	6190	6190	6190	6190	4590	4590	3090	3090				
3,0	6190	6190	6190	6190	4590	4590	3090	3090				
3,5	5290	5290	5290	5290	4590	4590	3090	3090	2190	2190		
4,0	4590	4590	4590	4590	4590	4590	3090	3090	2190	2190		
4,5	3990	3990	3990	3990	3990	3990	3090	3090	2190	2190		
4,92	3090	3090	3090	3090	3090	3090	3090	3090	2190	2190		
5,0					3090	3090	3090	3090	2190	2190		
6,0					2190	2290	2190	2190	2190	2190		
7,0					1490	1590	1490	1490	1490	1490		
8,0					1190	1290	1190	1290	1190	1190		
8,39					1090	1190	1090	1190	1090	1090		
9,0						990	1090	990	1090	990	1090	
10,0						690	790	690	790	690	790	
11,0						490	590	490	590	490	590	
11,86						390	490	390	490	390	490	
12,0							390	490	390	490		
13,0							340	440	340	440		
14,0							290	390	290	390		
15,0							240	340	240	340		
15,33							240	290	290	340		
16,0								290	290	390		
17,0								240	240	390		
18,0								190	190	240		
18,8								140	140	190		

Tabela de carga total nominal do fly jib Com Estabilizador Estendido ao Máximo

Raio de trabalho (m)	Jib de 1º estágio				Jib de 2º estágio			
	0 grau	20 graus	40 graus	60 graus	0 grau	20 graus	40 graus	60 graus
80 graus	1520	820	720	620	1020	620	420	320
70 graus	1020	620	520	420	820	420	320	220
60 graus	420	420	320		320	220	120	
50 graus	170	170			120			

Tabela de Carga Total Nominal do Moitão Com Estabilizador Estendido ao Máximo

Raio de trab. (m)	Lança princíp.														
	7,22	9,0	10,0	10,69	11,0	12,0	13,0	14,0	14,6	15,0	16,0	17,0	17,63	18,0	19,0
①	1060														
①+②		1060	960	710											
①+②+③			1060	960	710	610	560	560	410						
①+②+③+④				1060	960	710	610	560	560	410	360	260	210		
①+②+③+④+⑤					1060	960	710	610	560	560	410	360	260	210	160



Guindaste Aranha MC815C



TECNOLOGIA EM MOVIMENTO

GUINDASTE ARANHA

MC815C

Capacidade do guindaste

8,09t × 2,4m

Máximo raio de trabalho

18,8m × 0,34t

Máx. levantamento de peso

19,3m / 20,5m com fly jib

Alcance máx. abaixo do solo

-21,0m (6 pernas)

Capacidade deslocamento de carga

1.000kg

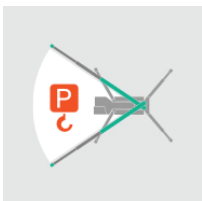
EQUIPAMENTO PADRÃO



Limitador de momento programável (tela sensível ao toque)



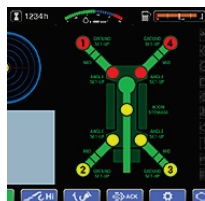
Rádio joystick controle remoto



Modo de levantamento de energia



Modo de elevação multi-estabilizador



Função de nivelamento automático



Função de armazenamento automático do guindaste



Configuração de limite de ângulo de giro

- Motor em conformidade com o Estágio III B da UE
- Raio de giro de 6 pernas/4 pernas/2 pernas
- Lâmpada de status de trabalho
- Câmera frontal e lateral
- Guindaste/OU Bloqueio
- Alarme de inclinação
- Painel de exibição de diagnóstico
- Data logger
- Dispositivo anti-folga
- 2 funções de velocidade
- Acelerador de velocidade do guindaste

OPÇÕES



Fly jib hidráulico



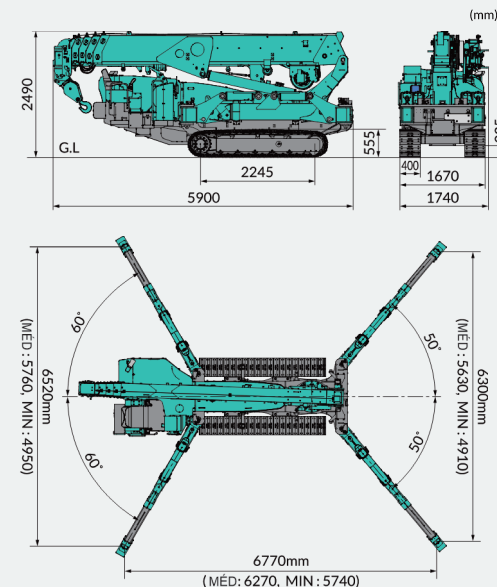
Cabeça auxiliar



Motor de energia elétrica (sistema inversor)

- Gancho de pernas simples
- Almofadas de borracha (preto, branco)
- Cores de pintura personalizadas

DIMENSÕES



Alcance máximo abaixo do solo

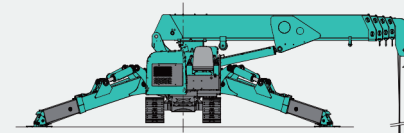


Gráfico de faixa de trabalho

