



GUINDASTE ARANHA

MC305C-3

 **GORILLA**
DISTRIBUIDOR EXCLUSIVO

Capacidade do guindaste
2,98t × 2,5m

Máximo. raio de trabalho
12,16m × 0,26t

Altura máxima de elevação
12,52m



- Dimensões (C × L × A): 4195 × 1280 × 1695 mm
- Sistema de bloqueio do guindaste / estabilizador
- Limitador de momento programável
- Moitão de 4 pernas/2 pernas
- Controle remoto de feedback digital
- Data logger
- Motor em conformidade com a Norma Euro 5
- Disponível com cabeças auxiliares



Potência do motor elétrico (opção)



Especificações

Modelo		MC305CRM(E)-3
Capacidade do guindaste		2,98 t x 2,5 m
Raio máximo de trabalho		12,16m x 0,26t
Altura máxima de elevação (no chão)		12,52m
Altura máxima de elevação (abaixo do solo)		-16,09m (4 pernas)
Sistema de guincho	Velocidade do gancho	13,5m/min (4 camadas, 4 quedas)
	Cabo de aço de elevação	IWRC 6 x WS(26) ϕ 8 x 73m
Sistema telescópico	Tipo	Lança telescópica pentagonal de 5 seções totalmente automática
	Comprimento da lança	3,695 - 12,485m
	Curso telescópico da lança / tempo	8,79m / 26seg
Sist. de elev. de lança	Ângulo de elevação / tempo	0 ~ 80deg / 14,5 seg
Sistema de giro	Ângulo de giro / tempo	360 graus / 2,4 rpm
Sistema estabilizador	Tipo	Cilindro hidráulico estendido de ação direta Configuração do cilindro hidráulico de ação direta
	Largura máxima estendida (escurecimento externo)	(Lateral) 5.170 mm x (Frente) 4.808 mm x (Traseira) 4.704 mm
Sistema de Deslocamento	Tipo	Acionado por motor hidráulico, trocador de velocidade contínuo
	Velocidade de viagem	0 ~ 2,8 km/h
	Gradabilidade	23 graus
	Compr. do solo da esteira x largura	1,750mm x 300mm
	Pressão do solo	36,3kpa [0,37kgf/cm ²] [38,0kpa [0,39kgf/cm ²] c/ motor elétrico]
Motor	Modelo	YANMAR 3TNV80F-SNMB
	Deslocamento	1,266L [1,266cc]
	Potência	15,2kw/2500min ⁻¹ [20,7HP/2500rpm]
	Método inicial	Partida elétrica
Motor (MC305CRME-3)	Capac. do tanque de combustível	Diesel / 40,0L
	Tipo de motor	Motor refrig. por ventilador total, fechado 5,5kw trifásico, 380V
Sistema de controle remoto	Start do sistema	Sistema inversor (30Hz-60Hz)
	Tipo	Controle remoto por cabo
	Modo micro/alta velocidade	Disponível
Dispositivo de segurança	Exibição de carga para transmissor	Disponível
	Operação do estabilizador	Disponível
Comprimento total x largura x altura		4,195mm x 1,280mm x 1,695mm
Peso da máquina		3.900kg (4.080kg com motor elétrico)
Opções		Esteira de borracha branca, gancho de perna simples, barra de proteção, cabeças auxiliares

Gráfico de Carga Total Nominal (4 pernas)

Estabilizador estendido ao máximo							
Lança de 3,695m / 5,945m		Lança de 3,695m / 5,945m		Lança de 3,695m / 5,945m		Lança de 3,695m / 5,945m	
Raio de trabalho (m)	Carga total nominal (kg)	Raio de trabalho (m)	Carga total nominal (kg)	Raio de trabalho (m)	Carga total nominal (kg)	Raio de trabalho (m)	Carga total nominal (kg)
2,5 ou menos	2980	2,7	2270	4,0	1080	4,5 ou menos	790
3,0	2390	3,0	2120	4,5	985	5,0	660
3,5	1990	3,5	1680	5,0	880	6,0	520
4,0	1710	4,0	1440	6,0	770	7,0	430
4,5	1490	4,5	1260	7,0	670	8,0	380
5,0	1340	5,0	1110	8,0	570	9,0	340
5,62	1160	5,5	990	9,0	500	10,0	310
		6,0	880	9,99	435	11,0	280
		7,0	730			12,16	260
		7,82	630				

* A Tabela de Carga Total Nominal é baseada no raio de trabalho real com a curvatura da lança atribuível à carga refletida e é mostrada com a massa do gancho (30kg) incluída.

Máximo Alcance Abaixo do Solo

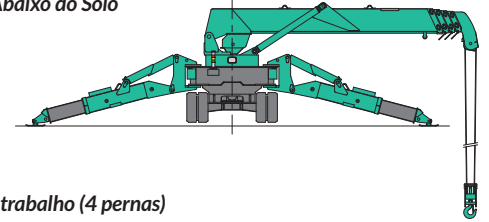
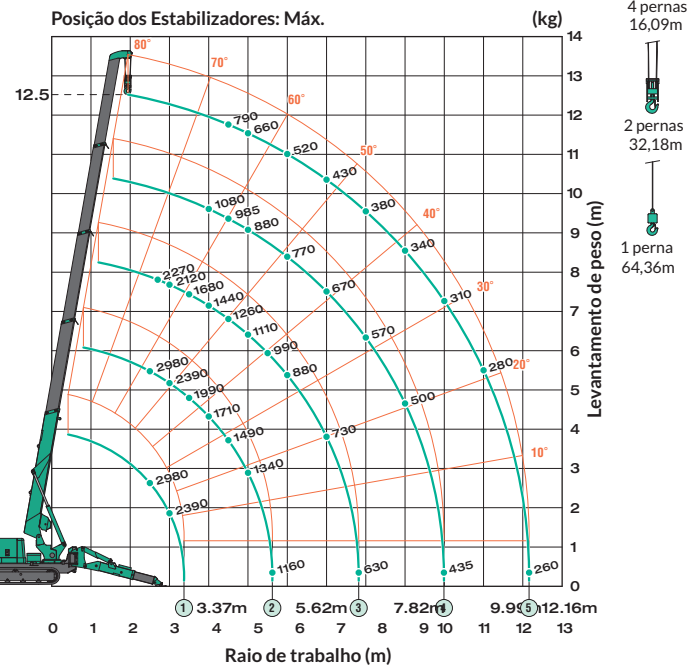
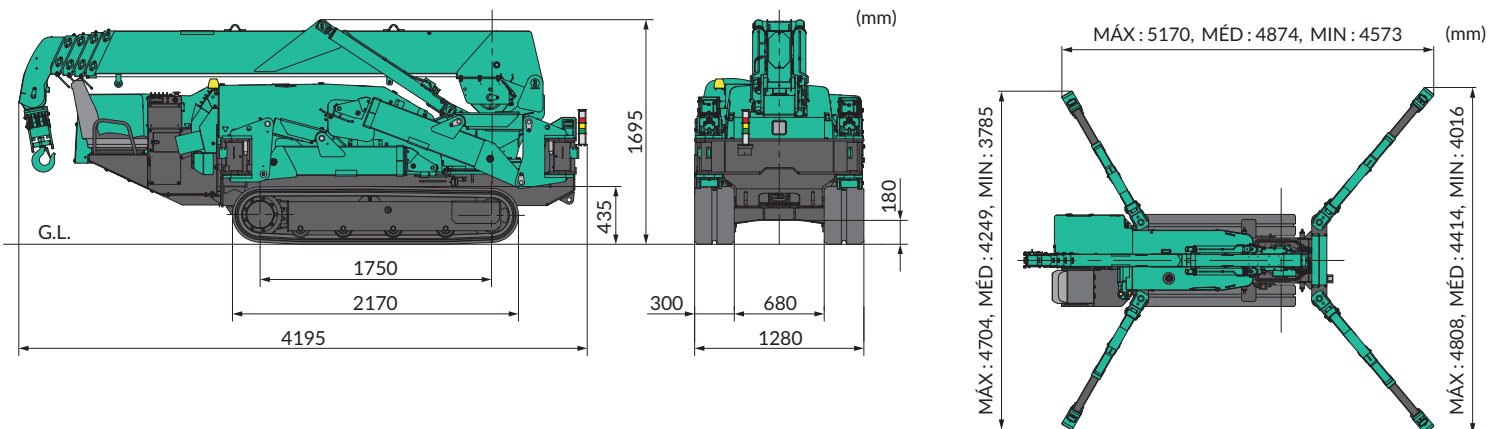


Tabela de faixa de trabalho (4 pernas)



Dimensões



Devido a melhorias, as especificações estão sujeitas a alterações sem aviso prévio

⚠ Antes de usar, leia o manual de operação