



GUINDASTE ARANHA

# MC285C-3

**GORILLA**  
DISTRIBUIDOR EXCLUSIVO

Capacidade do guindaste  
**2,82t × 1,4m**

Máximo. raio de trabalho  
**8,205m × 0,15t**

Altura máxima de elevação  
**8,7m**

**NOVO**



- Corpo fino com largura: 750mm
- Configuração do limite do ângulo de giro
- Posições de múltiplos estabilizadores
- Modo de elevação de múltiplos estabilizadores
- Sistema de intertravamento do guindaste/estabilizador
- Controle remoto de feedback digital
- Raio de giro de 4 pernas/2 pernas
- Motor em conformidade com a Norma Euro 5



Limitador de momento programável



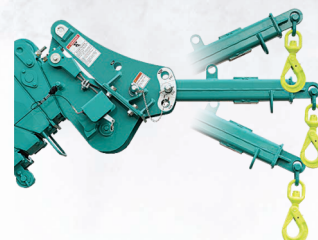
Motor elétrico destacável (opcional)



Alavanca de remo  
Rádio controle remoto



Guincho auxiliar (opcional)



Cabeça auxiliar (opcional)



**Especificações**

Modelo		MC285C-3
Capacidade do guindaste		2,82 t x 1,4 m
Raio máximo de trabalho		8,205m x 0,15t
Altura máxima de elevação (no chão)		8,7m
Altura máxima de elevação (abaixo do solo)		-10,1m (4 pernas)
Altura máx. de elev. (abaixo do solo)(guincho aux. opcional)		-100m (perna simples)
Sistema de guincho	Velocidade do gancho	9,3m/min (4 camadas, 4 pernas)
	Cabo de aço de elevação	IWRC 6 x WS(29) 0/0 φ 7 x 48,0m
Sistema telescópico	Tipo	Lança telescópica pentagonal de 5 seções totalmente automática (3 a 5 seções: telescopagem simultânea)
	Comprimento da lança	2,535m - 8,575m
	Curso telescópico da lança / tempo	6,04m / 22seg
Sist. de elev. de lança	Ângulo de elevação / tempo	0 ~ 80deg / 14,0seg
Sistema de giro	Ângulo de giro / tempo	360 graus / 0,88rpm
Sistema estabilizador	Tipo	1º estágio com amortecedor de estai flexível, 2º estágio cilindro hidráulico de extração manual tipo de aço direta
	Largura máxima estendida (entre adaptadores)	(Lateral) 4,782mm x (Frente) 4,718mm x (Traseira) 3,990mm
Sistema de viagem	Tipo	Acionado por motor hidráulico, trocador de velocidade contínuo
	Velocidade de deslocamento	0 - 2,2 km/h
	Gradabilidade	20 graus
	Compr. do solo da esteira x largura	23 graus
	Pressão do solo (MC285CWM-3)	50,0kpa [0,510kgf/cm²]
Motor (diesel)	Modelo	YANMAR 2TNV70-NMBA
	Deslocamento	569cc [0,569L]
	Potência	15,2kw/2500min [20,7HP/2500rpm]
	Método inicial	Partida elétrica
	Capac. do tanque de combustível	Diesel / 40,0L
Motor (MC305CRME-3)	Modelo de motor	IKKH-FBK8G-4P-5,5kw
	Tipo de motor	Motor refrig. por ventilador total, fechado 5,5kw trifásico, 380V
	Start do sistema	Sistema inversor (30Hz-60Hz)
Sistema de controle remoto	Tipo	Controle tipo rádio e remo
Comprimento total x largura x altura (MC285CWM-3)		2,800mm x 750mm x 1,470mm
Comprimento total x largura x altura (MC285CWME-3)		3,285 mm x 750 mm x 1,470 mm (E-motor destacável)
Peso da máquina (MC285CWM-3)		1.990kg (2.160kg com guincho auxiliar)
Peso da máquina (MC285CWME-3)		2.160kg (2.330kg com guincho auxiliar)
Dispositivo de segurança		Proteção contra vento, indicador de ângulo, válvula de segurança hidráulica, trava de cabo de aço, nível, alarme de inclinação do corpo da máquina, interruptor EMQ, limitador de momento, lâmpada de status de trabalho, registrador de dados, dispositivo de bloqueio de guindaste e estabilizador
Opções		Esteiras de borracha branca, gancho de perna simples, cabeça auxiliar de 850 kg, guincho auxiliar de 900 kg

**Gráfico de Carga Total Nominal (4 pernas)**

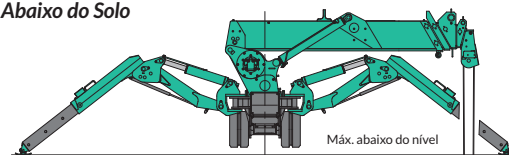
Estabilizador estendido ao máximo							
Lança de 2,535/4,075m		Lança de 5,575m		Lança de 7,075m		Lança de 8,575m	
Raio de trabalho (m)	Carga total nominal (kg)	Raio de trabalho (m)	Carga total nominal (kg)	Raio de trabalho (m)	Carga total nominal (kg)	Raio de trabalho (m)	Carga total nominal (kg)
1,4 ou menos	2820	3,0 ou menos	1220	3,6 ou menos	820	4,0 ou menos	550
1,5	2520	3,5	970	4,0	740	4,5	400
2,0	1920	4,0	780	4,5	580	5,0	340
2,5	1570	4,5	630	5,0	480	5,5	300
3,0	1220	5,0	530	5,5	430	6,0	270
3,5	970	5,205	530	6,0	380	6,5	230
3,705	920			6,5	350	7,0	200
				6,705	350	7,5	180
						8,0	150
						8,205	150

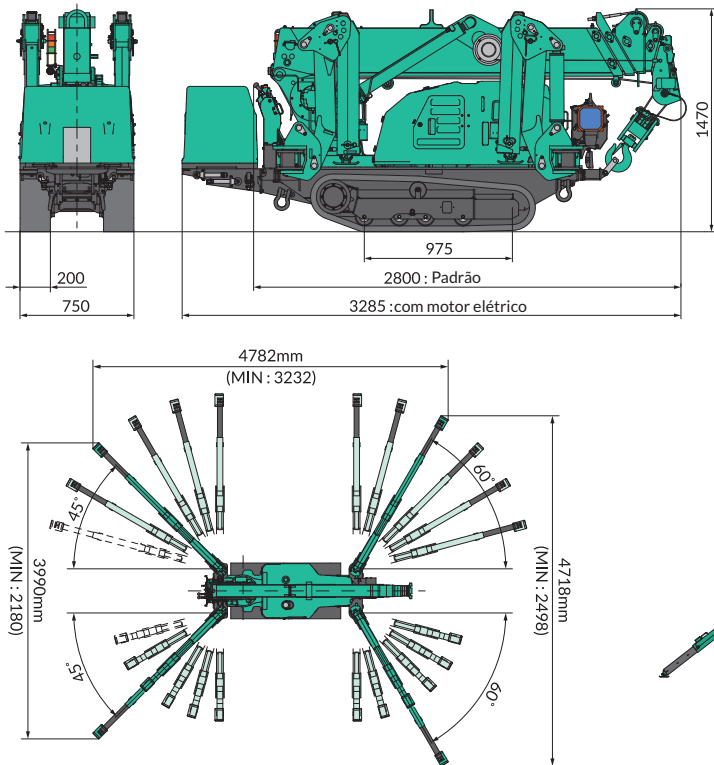
Estabilizador estendido anterior ao máximo							
Lança de 2,535/4,075m		Lança de 5,575m		Lança de 7,075m		Lança de 8,575m	
Raio de trabalho (m)	Carga total nominal (kg)	Raio de trabalho (m)	Carga total nominal (kg)	Raio de trabalho (m)	Carga total nominal (kg)	Raio de trabalho (m)	Carga total nominal (kg)
1,5 ou menos	1720	3,0 ou menos	510	3,6 ou menos	400	4,0 ou menos	330
2,0	1070	3,5	410	4,0	330	4,5	280
2,5	630	4,0	330	4,5	280	5,0	230
3,0	520	4,5	280	5,0	230	5,5	180
3,5	390	5,0	200	5,5	180	6,0	160
3,705	350	5,205	200	6,0	160	6,5	130
				6,5	130	7,0	100
				6,705	120	7,5	80
						8,0	70
						8,205	60

\* A Tabela de Carga Total Nominal é baseada no raio de trabalho real, incluindo a deflexão da lança.  
 \* O peso do moitão (padrão 4 pernas / 2 pernas - 30kg) deve ser incluído como parte da carga mostrada na a Tabela de Carga Total Nominal.  
 \* Ao usar gancho de duas pernas ou gancho de perna simples, use a Tabela de Carga Total Nominal apropriada de 4 pernas mostrado acima, mas com uma carga máxima de: -1410kg para duas pernas e -710kg para uma perna.

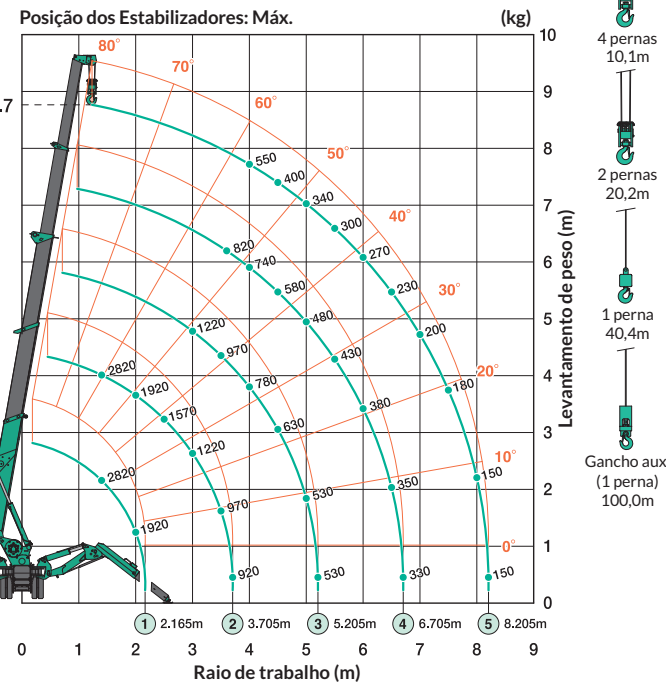
**Máximo Alcance Abaixo do Solo**



**Dimensões**



**Tabela de faixa de trabalho (4 pernas)**



Devido a melhorias, as especificações estão sujeitas a alterações sem aviso prévio

⚠ Antes de usar, leia o manual de operação



www.maedabrasil.com.br  
 (19) 4119-2990  
 vendas@gorilla.com.br  
 Estr. da Capela, 1751 - Capela,  
 Vinhedo - SP - CEP 13285-420